

TAVOLO DEI «POSTALI»

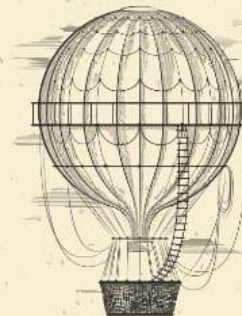
PESCARA

5 ottobre 2024



Citizen History

#Bovino



MARCO OCCHIPINTI

BOVINO: LA STORIA DI UNA CITTA' CON I DOCUMENTI, ANCHE POSTALI



CITIZENHISTORY#BOVINO

LA PUBLIC HISTORY

«La Public History è un settore delle scienze storiche in cui operano professionisti che svolgono il lavoro di ricerca storica in diversi contesti pubblici e privati per differenti tipi di pubblico.»

I contesti di elezione della Public History includono, fra gli altri, le organizzazioni internazionali e transnazionali, i governi a tutti i livelli, il mondo del non-profit, le aziende e le istituzioni culturali ed educative locali, regionali e nazionali.

La Public History affronta temi e problemi che sono rilevanti al giorno d'oggi.



MANIFESTO DELLA PUBLIC HISTORY ITALIANA

ARCHIVI BIBLIOTECHE ISTITUTI STORICI MUSEI PASSATO SOCIETÀ CULTURALE **PUBBLICI** VALORIZZAZIONE PRATICHE

PUBLIC HISTORIAN RICERCA METODOLOGIE UNIVERSITÀ **SCUOLA PUBBLICO STORIA**

IMPEGNO CIVILE PROGETTUALITÀ SPERIMENTAZIONE **PUBLIC** PATRIMONIO COMPLESSITÀ STORIOGRAFIA **INTERDISCIPLINARITÀ**

PARTECIPAZIONE TERRITORIO COMUNICAZIONE STORIA ORALE **AUTORITÀ CONDIVISA HISTORY COMUNITÀ MEMORIE**

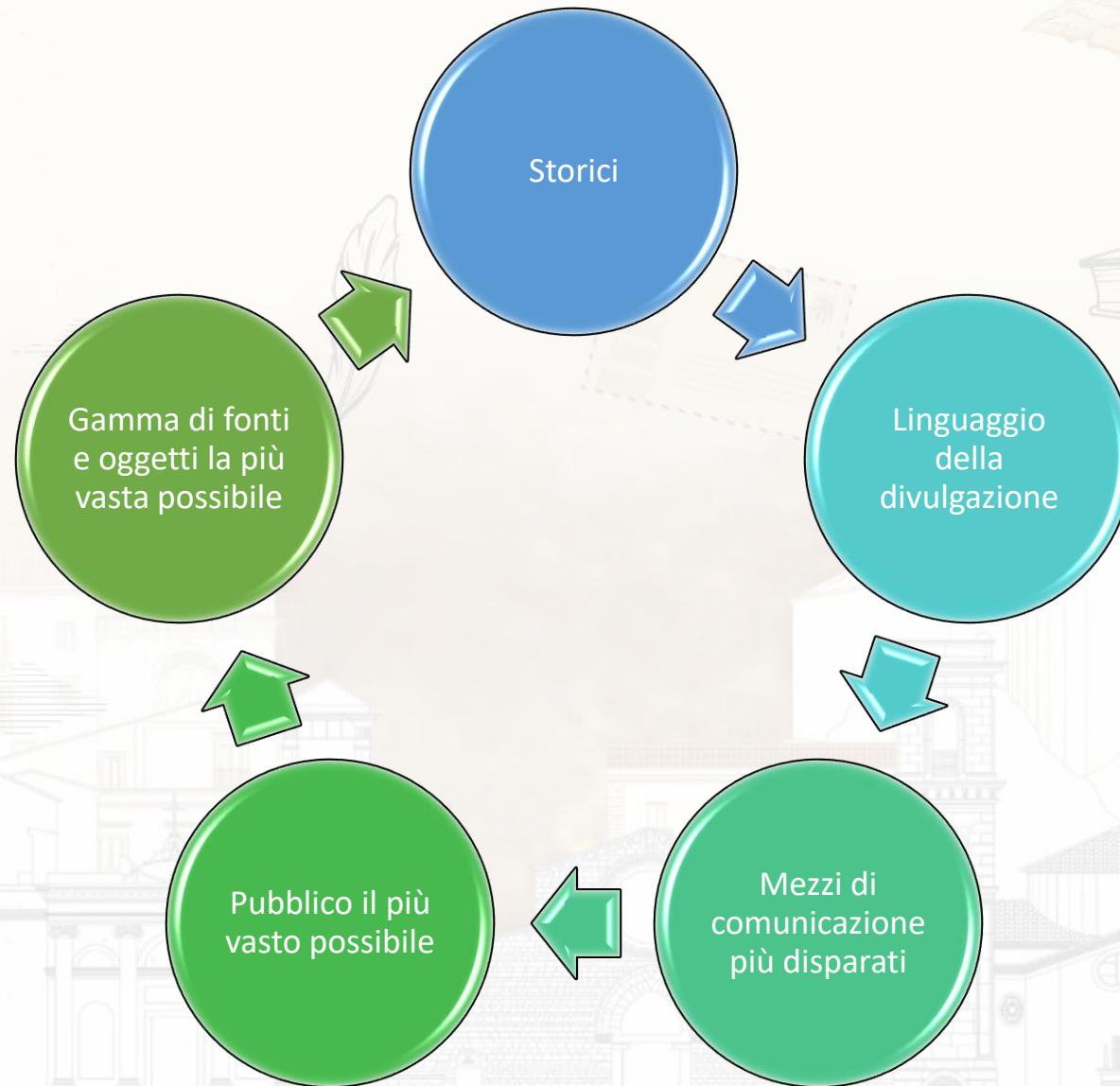
AIPH ASSOCIAZIONE ITALIANA DI PUBLIC HISTORY www.aiph.it

Gli storici che si occupano di Public History basano le loro ricerche su una vasta gamma di fonti (visive, orali, sonore, digitali, scritte, legate alla cultura materiale, e altre, tradizionali e non) e presentano i risultati del loro lavoro non solo in pubblicazioni scientifiche, ma anche in musei, siti storici, rapporti governativi, in Internet e così via.

I public historian operano affinché i risultati e le metodologie della ricerca storiografica siano conosciuti da un pubblico più ampio e condivisi con le comunità di riferimento. Sperimentano pratiche di comunicazione, ricerca e partecipazione del sapere storico come fondamento di una piena e consapevole cittadinanza».

Dal sito web della AIPH Associazione Italiana di Public History, <https://aiph.hypotheses.org/>

LA PUBLIC HISTORY



LA CITIZEN HISTORY

Public
History

Citizen
History

applicata in ambito locale

costruzione di una storia dal basso della città

BOVINO (FG)



CITIZEN HISTORY #BOVINO



Finanziato da: **Puglia Partecipa - Regione Puglia** [CUP B85J23000410009]



**REGIONE
PUGLIA**

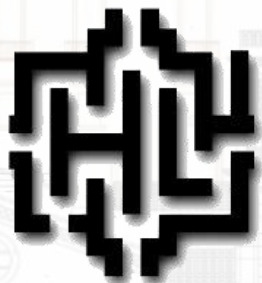
Promosso da: **Archeoclub di Bovino**



In collaborazione con: **Comune di Bovino e Presidi del Libro di Bovino**



Partner: **Associazione Historia Ludens e Università degli Studi di Bari Aldo Moro - Dipartimento di Ricerca e Innovazione Umanistica**



Gestione: **D.E.E.P. Lab**



**UNIVERSITÀ
DEGLI STUDI DI BARI
ALDO MORO**

CITIZEN HISTORY #BOVINO :: IL GRUPPO DI LAVORO



LEA DURANTE
Università di Bari



NUNZIA ROCCOTELLI
Archeoclub Bovino



CLAUDIA VILLANI
Historia Ludens



ANTONELLA FIORIO
D.E.E.P. Lab



GIOVANNI RINALDI
Società Italiana Storia Orale



MARCO OCCHIPINTI
Filatelista

...e tutte le volontarie e i volontari dell'Archeoclub di Bovino

CITIZEN HISTORY #BOVINO :: IL MATERIALE

Corrispondenza (lettere, cartoline postali, telegrammi, etc)

Cartoline illustrate

Fotografie, negativi, diapositive

Stampe antiche

Diari

Pagelle

Contratti

Fatture commerciali

Biglietti, menu, partecipazioni, etc

Medaglie, distintivi

Audiovisivi

Testimonianze

...



CITIZEN HISTORY #BOVINO :: IL PROCESSO

#1. Invito alla popolazione per condividere il materiale

#2. Tutto il materiale viene digitalizzato e restituito subito ai proprietari

#3. Il materiale viene descritto, con metadati, su una scheda basata sul progetto Dublin Core (DCMI)

#4. Scheda e scansioni vengono quindi caricate sul portale

CITIZEN HISTORY #BOVINO :: IL PROCESSO #1

#1. Invito alla popolazione per condividere il materiale

#2. Tutto il materiale viene digitalizzato e restituito subito ai proprietari

#3. Il materiale viene descritto, con metadati, su una scheda basata sul progetto Dublin Core (DCMI)

#4. Scheda e scansioni vengono quindi caricate sul portale

#apriamoicassetti



REGIONE PUGLIA #Puglia partecipa CITA DI BOVINO

Citizen History #Bovino

Apriamo i cassetti!

Le carte che restano in casa sono solo cimeli, quelle che escono diventano documenti. Partecipa al progetto Citizen History per ricostruire insieme la storia di comunità. Se hai lettere, cartoline, atti, fotografie, manifesti volantini relativi a Bovino portali

SABATO 18 MAGGIO 2024
ORE 19:00 BIBLIOTECA DEL CASTELLO

Li commenteremo insieme con lo storico della posta Marco Occhipinti, per poi digitalizzarli e inserirli nel portale **CitizenHistory#Bovino**.

Ti aspettiamo!

CITIZENHISTORY#BOVINO

The poster features a light beige background with a faint illustration of a town at the bottom. It includes logos for Regione Puglia, #Puglia partecipa, and Città di Bovino. The text is in a mix of serif and sans-serif fonts, with some elements in italics. There are small illustrations of a biplane, a hot air balloon, a book, and a feather scattered across the middle section.

CITIZEN HISTORY #BOVINO :: IL PROCESSO #2

#1. Invito alla popolazione per condividere il materiale

#2. Tutto il materiale viene digitalizzato e restituito subito ai proprietari

#3. Il materiale viene descritto, con metadati, su una scheda basata sul progetto Dublin Core (DCMI)

#4. Scheda e scansioni vengono quindi caricate sul portale



Museo civico "Carlo Gaetano Nicastro"

Biblioteca comunale "Orazio Sgambati"

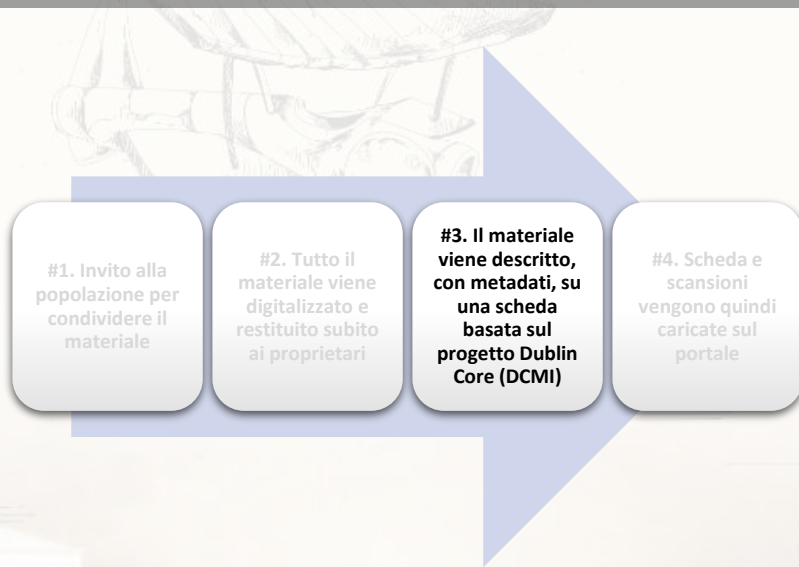
LUNEDÌ 19 AGOSTO 2024 | MUSEO CIVICO NICASTRO
OPEN DAY
ORE 10,30 - 12,30
FORMAZIONE PER GLI OPERATORI E LE OPERATRICI DEL PROGETTO CON
LEA DURANTE - UNIVERSITÀ DI BARI
ANTONELLA FIORIO - DEEPLAB
NUNZIA ROCCITELLI - ARCHEOCLUB
GIOVANNI RINALDI - SOCIETÀ ITALIANA DI STORIA ORALE (AISO)
CLAUDIA VILLANI - HISTORIA LUDENS
ORE 17,00 - 19,00
SPORTELLO PER LA DIGITALIZZAZIONE DI DOCUMENTI
CON GENNARO CHIAPPINELLI, ANTONELLA FIORIO E MICHELE GRANDE

CITIZEN HISTORY #Bovino

SEGUICI SU FACEBOOK @MUSEOCIVICOBOVINO OPPURE SCRIVI ALL'INDIRIZZO CITIZENHISTORYBOVINO@GMAIL.COM



CITIZEN HISTORY #BOVINO :: IL PROCESSO #3



Il progetto del DCMI (Dublin Core Metadata Initiative) è stato sviluppato dalla Online Computer Library Center, la grande rete di servizi americana per le biblioteche.

Durante una conferenza tenutasi a Dublin (Ohio) nel marzo 1995, bibliotecari, archivisti, editori, ricercatori e sviluppatori di software hanno convenuto sulla necessità di creare un insieme base di elementi descrittivi (i cosiddetti **METADATA**) che potessero essere forniti dall'autore o dall'editore di un oggetto digitale, ed inclusi in esso o da esso referenziati.

SCHEDE DA COMPILARE E ACCOMPAGNARE ALLE RISORSE CHE SI INTENDE INVIARE

DUBLIN CORE (DA COMPILARE PER QUALUNQUE TIPO DI RISORSA)

Titolo: nome dato alla risorsa

Soggetto: argomento della risorsa

Descrizione: descrizione della risorsa

Autore: entità all'origine della creazione della risorsa

Fonte: una risorsa correlata da cui deriva la risorsa descritta

Editore: entità responsabile della messa a disposizione della risorsa

Data: un punto o un periodo di tempo associati ad un evento nel ciclo di vita della risorsa

Autore di contributo subordinato: entità responsabile dell'aggiunta di contributi alla risorsa

Gestione dei diritti: informazione dei diritti cui è sottomessa la risorsa

Relazione: una eventuale risorsa correlata

Formato: formato del file, supporto fisico o dimensioni della risorsa

Lingua: lingua della risorsa

Tipo: natura e genere della risorsa

Identificatore: riferimento univoco della risorsa all'interno di uno specifico contesto

Copertura: il soggetto della risorsa da un punto di vista spaziale o temporale, il contesto spaziale della risorsa oppure la giurisdizione attinente alla risorsa

METADATI SPECIFICI (DA COMPILARE SOLO LA TIPOLOGIA RELATIVA ALLA RISORSA CHE SI INTENDE INVIARE)

Metadati tipologia documento: EVENTO (es: un ricordo di un particolare evento)

Durata: anni, mesi, giorni, ore

Tipologia di evento: descrizione dell'evento

Partecipanti: descrizione dei personaggi coinvolti

Metadati tipologia documento: IMMAGINE IN MOVIMENTO (es: animazioni, video, filmati, spot televisivi)

Formato originale: tipo di oggetto che viene animato, es: un quadro, una scultura, una foto, una ripresa video

Durata: in secondi, minuti, ore dell'animazione

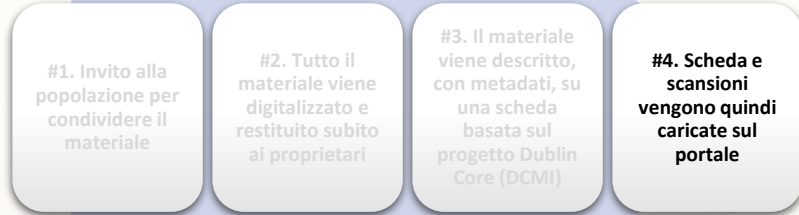
Compressione: tipologia di compressione del file

Produttore: persona che ha prodotto il video

Direttore: persona che ha diretto il video

Trascrizione: eventuale trascrizione testuale di tracce audio contenute nel video

CITIZEN HISTORY #BOVINO :: IL PROCESSO #4



<https://omeka.org/>

“Omeka is a web publishing platform for sharing digital collections and creating media-rich online exhibits”



CITIZEN HISTORY #BOVINO :: IL PORTALE

Pannello di controllo

⋮🔍

18 1 0 2 Seasons
Documenti Collezione Etichette Plugin Tema

Documenti recenti

[UTAP Procaccini 1941](#) [Modifica](#)

[Terremoto 1857](#) [Modifica](#)

[Sottointendenza di Bovino 1852](#) [Modifica](#)

[Società Unione dei Contadini di Bovino 1917](#) [Modifica](#)

[POW Rago Francesco 1944](#) [Modifica](#)

[Aggiungi un nuovo documento](#)

Collezioni recenti

[Memoria storica Bovino \(18\)](#) [Modifica](#)

[Aggiungi una nuova collezione](#)

CITIZEN HISTORY #BOVINO :: IL PORTALE

Aggiungi un documento

Dublin Core

Metadati tipo documento

File

Etichette

Dublin Core

L'insieme di metadati Dublin Core è comune a tutti i record Omeka, compresi i documenti, i file e le collezioni.
Per maggiori informazioni, vedi <http://dublincore.org/documents/dces/>.

Titolo

Un nome dato alla risorsa

Aggiungi casella

Usa HTML

Soggetto

L'argomento della risorsa

Aggiungi casella

Usa HTML

Descrizione

Una descrizione della risorsa

Aggiungi casella

Usa HTML

Autore

Un'entità all'origine della creazione della risorsa

Aggiungi il documento

Pubblico: In evidenza:

Collezione

Scegli

CITIZEN HISTORY #BOVINO :: IL PORTALE

Citizen History Bovino



[Il progetto](#)

[Sfoggia documenti](#)

[Sfoggia collezioni](#)

Documento in evidenza

CORSO VITTORIO EMANUELE ANNI 60



Cartolina illustrata, anni 60, non viaggiata, raffigurante Corso Vittorio Emanuele. La presenza della Fiat 600 (in produzione dal 1955) e della

Collezione in evidenza

MEMORIA STORICA BOVINO



Questa collezione rappresenta il primo esito del processo partecipativo che ha coinvolto la comunità di Bovino nelle attività di raccolta,...

Novità

UTAP PROCACCINI 1941



Cartolina privata intestata all'U.T.A.P. Ufficio Tecnico Agrario F. Procaccini, Bovino. Sul fronte, tassello pubblicitario propagandistico...

TERREMOTO 1857



Piego spedito il 13.1.1858 da Palermo a Castelfranco in Miscano (Distretto di Bovino, Provincia di Capitanata, Regno delle Due Sicilie), dove arrivò...

SOTTOINTENDENZA DI BOVINO 1852

Disposizione del 20 dicembre 1852 della C. N. n. 144 del Distretto di Bovino indirizzata al Sindaco di Bovino (Città di Bovino).

CITIZEN HISTORY #BOVINO

E noi filatelisti?

APRIAMO GLI ALBUM!

TAVOLO DEI «POSTALI»

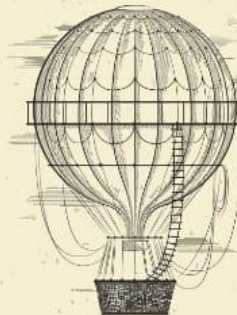
PESCARA

5 ottobre 2024



Citizen History

#Bovino



GRAZIE

CITIZENHISTORY#BOVINO